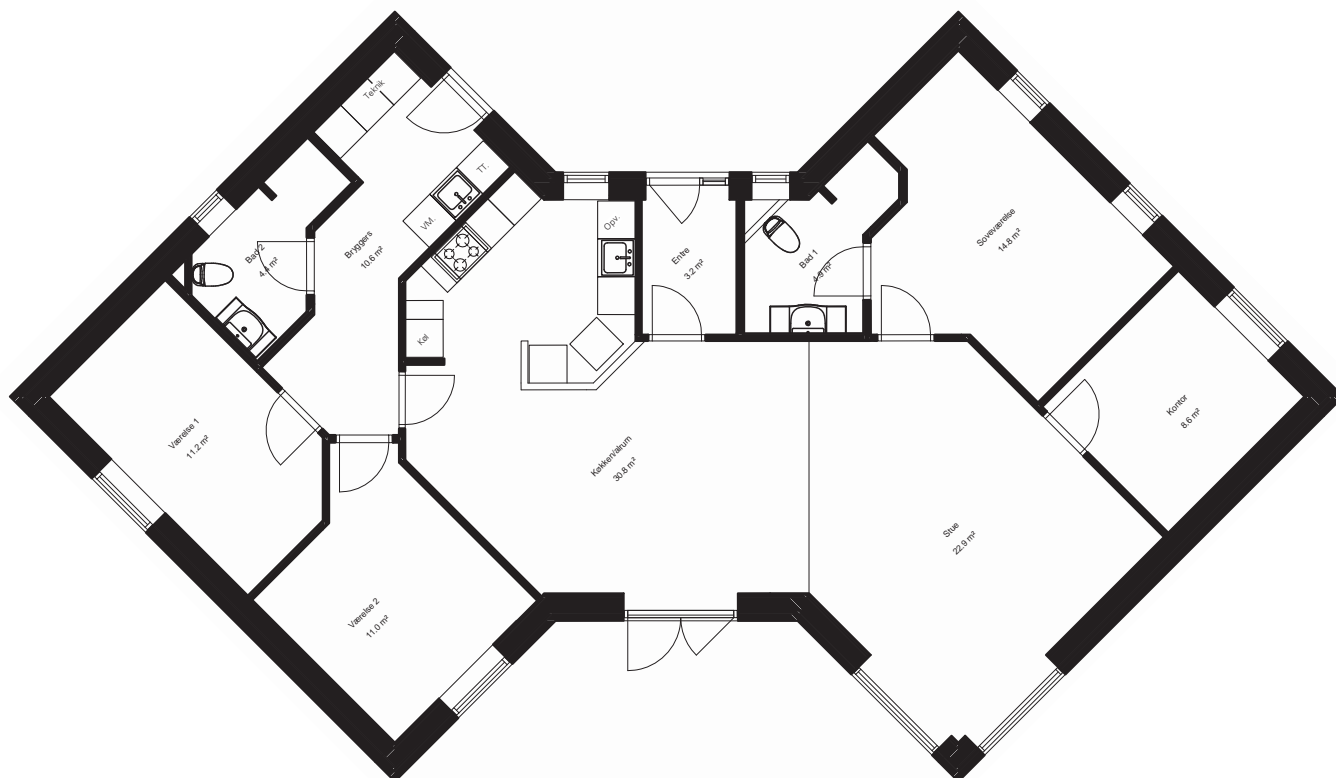
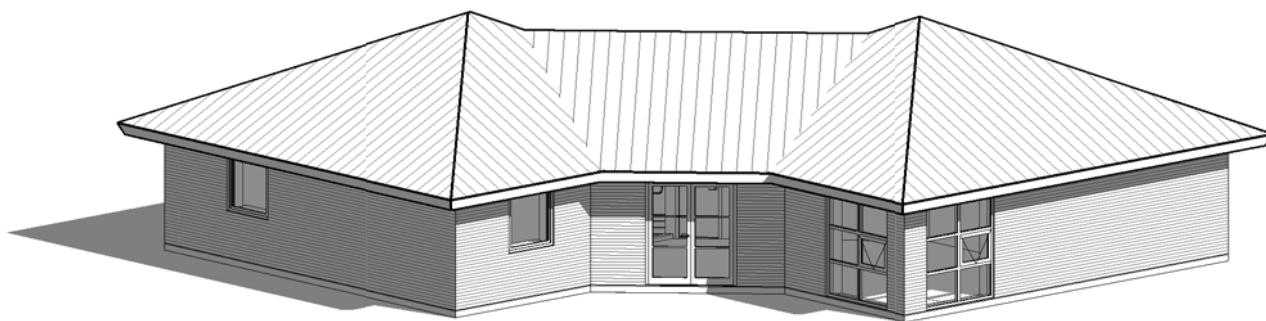


Punkthus  
Areal: 150,9 m<sup>2</sup>



#### Inkluderet i prisen.

- Blødstrøgne mursten
- 3 lags superlavenergiruder
- Nilan ventilationsanlæg
- Betontagsten
- Gulvvarme i hele huset med trådløse rumfølere
- Ludbehandlede 5" profil lofter
- Trægulv i stuen, 3 stavs eg/ask hvid mat lak
- Tæpper i værelser
- Klinker i køkken/alrum, bryggers og badeværelser
- Hvidevarerpakke efter hustype
- Inventar fra HTH (vælges frit efter afsat beløb)
- Grohe vandbesparende blandingsbatterier
- Udvendig vandhane
- Tomrør til alle rum, 2 antenne og tlf. er monteret
- Stikledning til el (20 meter)
- Stikledning til regn- og spildevand (20 meter)
- Afsætning af hus af landinspektør
- Trykprøvning og energimærkning
- Entrepriseforsikring, med brand
- Byggeskadeforsikring
- Aluzink tagrender
- Container til byggeaffald
- Mulighed for individuel tegning/projekt
- 240 mm isolering i ydervægge
- 300 mm terrænisolering
- 395 mm isolering på loft

Alle viste garager, carporte, overdækninger, halvmure og badekar er ikke inkl. i prisen.

**COMFORT** HUSE